

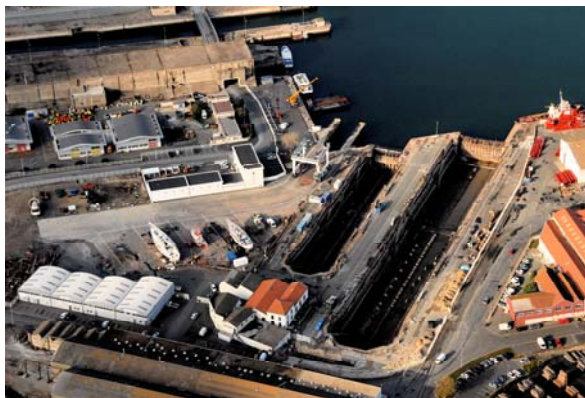


ATLANTIC REFIT CENTER

Atlantic Refit Center est l'unique chantier naval de la façade Atlantique entre Calais et Gibraltar exclusivement dédié à la maintenance et à la réparation - Refit - de Superyachts et de Mégayachts. Créé en 2006 au sein du Grand Port Maritime de La Rochelle par les 2 partenaires actuels Stéphane Marcelli et Chris Atkinson, l'objectif est de devenir à moyen terme LE centre de refit de référence sur la façade Atlantique Européenne incluant les services d'une marina pour accueillir les grandes unités de +70m en hivernage. ATLANTIC REFIT CENTER propose l'ensemble des opérations de maintenance et de réparation navale en mobilisant un solide réseau d'entreprises françaises de la façade atlantique ainsi que des entreprises Européennes spécialisées sur le marché des grands yachts.

Capable d'accueillir des navires jusqu'à 150 m de long et 21 m de large, ATLANTIC REFIT CENTER se positionne plus particulièrement sur le marché des unités de +60m, tout en étant en mesure de gérer des projets de taille plus modeste (25 à 30 m). ATLANTIC REFIT CENTER par sa souplesse, s'adapte totalement aux besoins de ses Clients en créant un projet « sur mesure ».

ATLANTIC REFIT CENTER fait déjà état de quelques belles références comme le yacht DRIZZLE (Feadship de 56m), le yacht SKAT (Lürssen de 72m) ou le récent refit/conversion du navire militaire ex NORNA en yacht d'expédition ENIGMA XK (72m).



Poste et personne à contacter : Stéphane Marcelli

Email : s.marcelli@atlanticrefitcenter.com

Site Internet : www.atlanticrefitcenter.com

Téléphone : 06 75 247 585

Adresse : Maison des formes de radoub, rue de la côte d'ivoire - F 17000 La Rochelle